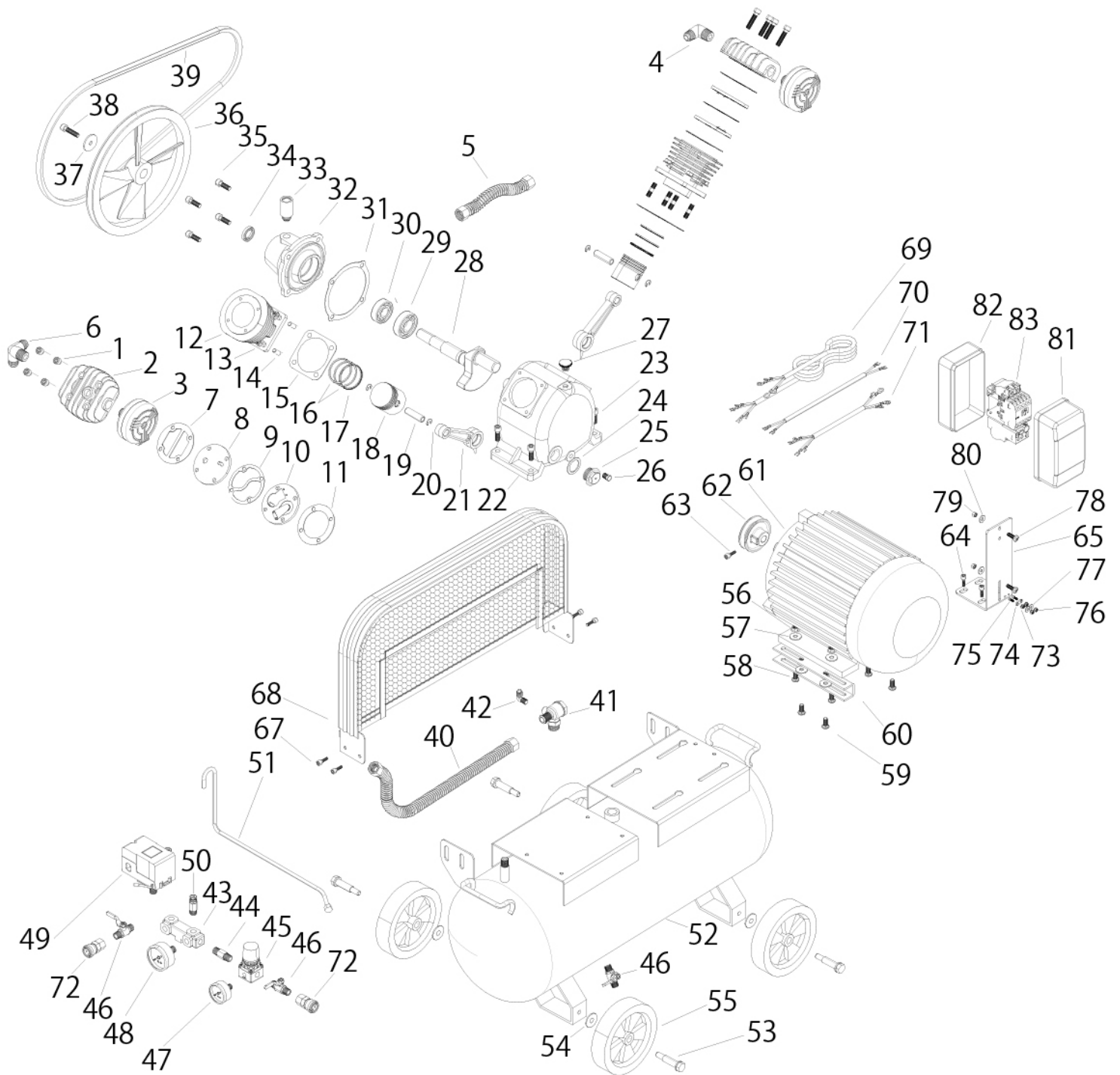


# BCP-392



## 商品型番:BCP-392

分解図No.	部品名
1	六角穴付きボルト
2	シリンダーヘッド
3	消音器 《エアフィルター》
4	エルボ
5	吐出管A
6	三方エルボ
7	シリンダー用ガスケットA
8	弁シートA
9	シリンダー用ガスケットB
10	弁シートB
11	シリンダー用ガスケットC
12	シリンダー
13	ナット
14	両ネジボルト
15	シリンダー用ガスケットD
16	ピストンリングA
17	ピストンリングB
18	ピストン
19	ピストンピン
20	ピストンピンクリップ
21	コンロッド
22	クランクケース
23	ボルト
24	オイル点検窓用パッキン
25	オイル点検窓
26	オールドレンボルト
27	オイル注入口キャップ ※Oリング付き
28	クランクシャフト
29	ベアリング
30	ベアリング
31	クランクベース用ガスケット
32	クランクベース
33	オイルブリーザー ※Oリング付き
34	オイルシール
35	ボルト
36	シリンダー側プーリー
37	ワッシャー
38	ボルト
39	Vベルト
40	吐出管B
41	チェックバルブ
42	エルボ
43	コックシート
44	ニップル
45	圧力調整ノブ 《エアレギュレーター》
46	エアークック/ドレンコック
47	吐出口圧力計
48	タンク内圧力計
49	圧カスイッチ
49の一部	エア抜きバルブ

## 商品型番:BCP-392

分解図No.	部品名
49の一部	コード用ブッシュ
50	安全弁
51	エアー抜きパイプ
52	エアータンク
53	タイヤ固定ボルト
54	ワッシャー
55	タイヤ
56	ナット
57	ワッシャー
58	ボルト
59	ボルト
60	モーターベース
61	モーターASSY
62	モーター側プーリー
63	ボルト
64	ボルト
65	電磁開閉器ベース
67	ボルト
68	ベルトカバー
69	電源コード
70	コードA
71	コードB
72	PT1/4ソケット
73	アース用ワッシャー
74	アースプレート
75	アース用ボルト
76	アース用ナット
77	アース用ワッシャー
78	ボルト
79	ナット
80	ワッシャー
81	電磁開閉器用ボックスカバー
82	電磁開閉器用ボックスベース
83	電磁開閉器
	取扱説明書